



PROJEKTENTWICKLUNG  
BAU UND TECHNIK  
DIENSTLEISTUNG

**DIRINGER&SCHEIDEL**  
UNTERNEHMENSGRUPPE



[www.dus.de](http://www.dus.de)



## WILLKOMMEN BEI DIRINGER & SCHEIDEL



Sehr geehrte Leser,

mit dieser Broschüre geben wir Ihnen einen Einblick in das komplexe Leistungsspektrum der DIRINGER & SCHEIDEL Bauunternehmung GmbH & Co. KG und der technischen Dienstleister unserer Unternehmensgruppe.

Know-how und Begeisterung für Bauen und Technik sind unser Ursprung und prägen seit nahezu 100 Jahren unser strategisches und operatives Handeln, mit dem wir die dynamische Weiterentwicklung unserer Unternehmen vorangetrieben haben.

Große Bauwerke für Wirtschaft, Kommunen und Industrie belegen unsere Kompetenz und unseren Anspruch als Bauunternehmung. Zahlreiche Immobilien begleiten wir darüber hinaus über ihren gesamten Lebenszyklus mit unseren Dienstleistern.

Wir freuen uns über Ihr Interesse an unseren Leistungen.





# ...seit vier Generationen in Familienhand

Menschen, Ideen und Bausteine unseres Erfolgs

- 1921 | Gründung der DIRINGER & SCHEIDEL Bauunternehmung durch Franz Anton Diringer.
- 1946 | Der Schwiegersohn Heinrich Scheidel tritt 1946 in das Unternehmen ein. Es erfolgt die Expansion in weitere Betätigungsfelder. Dank seines Unternehmergeistes entsteht unmittelbar nach Kriegsende im Rhein-Neckar-Raum mit der DIRINGER & SCHEIDEL Bauunternehmung GmbH & Co. KG eines der bedeutendsten, mittelständischen Unternehmen in allen Sparten des Hoch- und Tiefbaus.
- 1969 | Auf diesem soliden Fundament aufbauend, kann der Sohn Heinz Scheidel die Geschäfte nicht nur fortführen, sondern frühzeitig auf den rasanten Strukturwandel innerhalb des Baugewerbes erfolgreich reagieren.
- 1973 | Angesichts einer zunehmenden Firmenkonzentration in der Bauwirtschaft lautet eine der unternehmerischen Antworten „übernehmen anstatt übernommen zu werden“. Mittels gezielter Investitionen und Firmenerweiterungen werden die Weichen gestellt, um sich künftig auch in Spezialmärkten zu etablieren. Parallel zur Realisierung zahlreicher Baumaßnahmen für Industrie, Handel und Wirtschaft erfolgen bereits Anfang der 70er Jahre erste, eigene Projektentwicklungen.
- 1990 | Der Kreislauf der Rohstoffproduktion, Veredelung und Verarbeitung wird geschlossen. Die Gruppe verfügt fortan über eigene Anlagen zur Rohstoffgewinnung, Baustoffproduktion und dem Vertrieb von vorrangig Kalksand- und Porenstein sowie Transportbeton. Mit der deutschen Wiedervereinigung überträgt D&S sein gesamtes Leistungsspektrum auch nach Ostdeutschland. Zugleich erfolgt eine äußerst dynamische Erweiterung des eigenen Bauträgergeschäfts. Die Hauptniederlassung Dessau-Roßlau mit eigener Verwaltung und eigenem Bauhof entsteht, eine weitere Niederlassung in Leipzig folgt. Geführt werden sie von Karlheinz Heffner, dem Neffen von Heinz Scheidel. Bis heute zählt D&S zu den großen Arbeitgebern des Baugewerbes in der Region Dessau-Leipzig.
- 1993 | Der Projektentwicklungs- und Bauträgerbereich wird zur eigenständigen Aufgabe der DIRINGER & SCHEIDEL Wohn- und Gewerbebau GmbH. Aus diesem Engagement erwachsen die ACCURATA Immobilienverwaltung GmbH und die DIRINGER & SCHEIDEL Gebäudemanagement GmbH. Beide Firmen erbringen sämtliche verwalterischen, kaufmännischen und technischen Dienstleistungen rund um die Immobilie im Laufe ihres Lebenszyklus.
- 1996 | Eine zukunftsweisende Option tut sich im Baubereich auf. Durch die sukzessive Vereinigung von vier Spezialfirmen entsteht die DIRINGER & SCHEIDEL Rohrsanierung GmbH & Co. KG. Als Allrounder verfügt das Unternehmen über das gesamte, komplexe Know-how und nahezu alle Verfahrenstechniken für die grabenlose, hochtechnisierte Sanierung von Kanal- und Druckrohrleitungen. Es zählt mit seinen bundesweit und im europäischen Ausland tätigen Spezialisten zu den Marktführern der Branche. Tobias Volckmann tritt als weiteres Familienmitglied in die Unternehmensgruppe ein.
- 2000 | D&S betätigt sich im Segment Service-Immobilien und etabliert sich erfolgreich mit neuen Wohn- und Dienstleistungskonzepten in diesem Zukunftsmarkt. In der Folge entstehen die Tochterfirmen ARIVA Hotel GmbH und avendi Senioren Service GmbH, die sich als Betreibergesellschaften in den Folgejahren am Markt bestens etablieren. Achim Ihrig verstärkt wenig später im Dienstleistungsbereich als weiteres Familienmitglied die Führungsriege um Heinz Scheidel.
- 2003 | Aufgrund der fortschreitenden Konsolidierung und Diversifizierung der Unternehmensgruppe erfolgt deren Strukturierung in drei Holdings entsprechend ihrer unterschiedlichen Leistungsbereiche (Bauen und Projektentwicklung, Baustoffe, Dienstleistungen) und die daraus resultierende Zuordnung der Einzelunternehmen.



2013 | Im Bereich der grabenlosen Rohrsanierung von Freispiegel- und Druckrohrleitungen erweitert D&S sein unternehmerisches Leistungsspektrum und entwickelt als Dienstleister erstmals eigene leistungsstarke, patentierte Komponenten rund um die Sanierungstechnik für den Markt, sowie innovative Robotersysteme.

2015 | Die Entwicklung des Quartiers Q 6 Q 7 in der Mannheimer City – mit über 300 Mio. Euro das bis dato größte D&S-Eigenprojekt – führt zur Gründung der CRM-Center & Retail Management GmbH. Gemeinsam mit dem neu strukturierten Property und Facility Management und der übernommenen OCC Management GmbH bietet D&S den Investoren und Eigentümern gewerblicher Immobilien einschließlich Handelsimmobilien das komplette Objekt- und Betriebsmanagement sowie erforderliche Planungsleistungen „aus einer Hand“.

2016 | Nach dem Verkauf von Q 6 Q 7 an BMO Real Estate Deutschland durch D&S im Sommer eröffnet das Quartier termingerecht im September. Das Center Management, Facility und Property Management und den Betrieb des internationalen Radisson Blu Hotels, Mannheim übernimmt D&S.

HEUTE | Das Managementboard der Eigentümerfamilien, bestehend aus Heinz Scheidel (Vorsitzender der Geschäftsleitung), Karlheinz Heffner (Geschäftsleitung Technik), Tobias Volckmann (Geschäftsleitung Finanzen) und Achim Ihrig (Geschäftsleitung Dienstleistungen), verantwortet weiterhin die nachhaltige, solide Fortführung und Entwicklung der Unternehmensgruppe mit über 3.400 Beschäftigten, davon ca. 1.600 in der Baubranche.

In den Bereichen Wohnen, Büro, Handel, Hotel und Pflege behauptet sich D&S als Projektentwickler mit eigenen Großprojekten erfolgreich am Markt. Fünf Hotels stehen unter der Leitung der ARIVA Hotel GmbH, darunter das im Rahmen von Q 6 Q 7 eröffnete Radisson Blu Hotel, Mannheim und das Anfang 2019 eröffnende Hilton Garden Inn am Mannheimer Hauptbahnhof. Die avendi Senioren Service GmbH betreibt bundesweit erfolgreich 26 Senioreneinrichtungen für stationäre und ambulante Pflege sowie Senioren-Service-Wohnen.

Rund 50% der Belegschaft sind mittlerweile im Dienstleistungsbereich beschäftigt. Neben vorausschauenden Investitionen in korrelierende Wirtschaftszweige und modernste Technologien, bleiben die qualifizierten Mitarbeiterinnen und Mitarbeiter unter der erfahrenen Leitung ihrer Geschäftsführungen das höchste „Gut“ der Unternehmensgruppe. Ihre solide Aus- und Weiterbildung und ihre Verbundenheit mit dem Unternehmen sorgen dafür, dass der notwendige Wissenstransfer zwischen den Generationen auf hohem Niveau und in gegenseitiger Achtung erfolgt. Gemeinsam arbeiten Geschäftsleitung und Belegschaft täglich daran, die Zukunft der DIRINGER & SCHEIDEL Unternehmensgruppe erfolgreich zu gestalten.



# Der Rohbau ist die Keimzelle unserer Bauunternehmung...

und das Fundament unserer heutigen Unternehmensgruppe.

Von der Gründung unserer DIRINGER & SCHEIDEL Bauunternehmung GmbH & Co. KG im Jahr 1921 als klassische Hochbaufirma bis zur diversifizierten Unternehmensgruppe von heute war es ein weiter Weg. Dem Bauen sind wir jedoch stets treu geblieben.

- Nach dem Krieg wirkten wir maßgeblich am Wiederaufbau Mannheims mit und erweiterten stetig und konsequent unser Leistungsspektrum.
- Bald schon errichteten wir „schlüsselfertig“ erste Wohn- und Geschäftshäuser wie auch komplette Wohnanlagen.
- Zwischenzeitlich verfügen wir bereits über eine eigene Tief- und Rohrleitungsbausparte, später kommt die grabenlose Sanierung von Spiegel- und Druckrohrleitungen hinzu.
- Der nächste Schritt erfolgt auf dem komplexen Feld des Industrie- und Ingenieurbaus mit der Errichtung von Industrieanlagen und Kraftwerken.



# ROHBAU | INDUSTRIEBAU | HOCHBAU | SF-BAU

- 1 Eigenprojekt KEPLER-QUARTIER, Mannheim: SF-Bau 209 Wohneinheiten, Hotel, Büro, Tiefgarage
- 2 Rohbau Hauptverwaltung HeidelbergCement, Heidelberg
- 3 Eigenprojekt LanzCarré, Mannheim: SF-Bau Wohnanlage, Pflegeeinrichtung, Hotel, Handel, Tiefgarage
- 4 Rohbau TECHNOSEUM, Mannheim
- 5 Rohbau InterVersicherung, Mannheim
- 6 SF-Bau Mannheimer Abendakademie
- 7 Industriebau Off Spec Silo Nordzucker, Clauen
- 8 Eigenprojekt Quartier Q 6 Q 7, Mannheim: SF-Bau Handel, Gastronomie, Hotel, Wohnen, Gesundheit, Tiefgarage



- Als Generalübernehmer zeichnen wir mittlerweile für zahlreiche große Bauvorhaben bis zu ihrer schlüsselfertigen Übergabe gesamtverantwortlich.
- Seit vielen Jahren betätigen wir uns zudem mit Tochtergesellschaften als Projektentwickler und Bauherr von überwiegend mischgenutzten Großobjekten, die wir an Investoren und Eigennutzer vermarkten.
- Bewusst verbinden wir heute in unseren technischen Unternehmen eine solide handwerkliche Tradition mit modernstem Know-how und sehen uns damit auch in der Zukunft den Ansprüchen unserer Kunden gewachsen.
- Unsere Dienstleister in der grabenlosen Kanalsanierungstechnik, für das Property und Facility Management von Wohn- und Gewerbeimmobilien, im Center Management von Handelsimmobilien und im Betrieb von Service-Immobilien komplettieren das heutige D&S-Leistungsspektrum.



- 1 Rohbau Betriebsrestaurant Merck, Darmstadt
- 2 Eigenprojekt Glückstein  $\nabla$ , Mannheim: SF-Bau 100 Wohneinheiten
- 3 Eigenprojekt Quartier<sup>4</sup>, Mannheim: SF-Bau Büro und 70 Wohneinheiten
- 4 Eigenprojekt WOHN-PARK Niederfeld, Mannheim: SF-Bau 350 Wohneinheiten
- 5 Hochbau neue Konzernzentrale HeidelbergCement, Heidelberg



- 1 Eigenprojekt Glückstein-Carré, Mannheim: SF-Bau Büro und Wohnen
- 2 Eigenprojekt LUIT\_PORT, Ludwigshafen: SF-Bau 62 Wohneinheiten
- 3 Industriebau Hochregallager und Büros Friatec, Mannheim
- 4 Eigenprojekt Best Western Plus Hotel LanzCarré, Mannheim: SF-Bau
- 5 Eigenprojekt Quartier Q 6 Q 7, Mannheim: SF-Bau Handel, Gastronomie, Hotel, Wohnen, Praxisflächen, Tiefgarage



## SCHLÜSSELFERTIGBAU MIT PLANUNGSLEISTUNGEN

### Ein gutes Bauwerk ist nachhaltig...

wenn Planung und Schlüsselfertigbau Hand in Hand gehen.

Wir arbeiten seit Jahrzehnten mit vielen renommierten Architekten versiert zusammen. Darüber hinaus verfügen wir über einen eigenen Planungsbereich. Unsere Architekten und Innenarchitekten stehen unter einer gemeinsamen Leitung. Hier entsteht Raum – auch für Ihre Ideen.

- Inklusive Planung sind wir der Ansprechpartner für Ihre Wohn- und Gewerbeimmobilien ab der Stunde null. Unser eingespieltes Team aus unterschiedlichsten Spezialisten (u.a. Auditoren für die Zertifizierung von Gebäuden nach DGNB® oder LEED®) sorgt unter einem Dach für höchste Effizienz in der Planung und am Bau. Zahlreiche Projekte aus unserer eigenen Feder zeugen von der Vielschichtigkeit unserer Planungsaktivitäten.



- 1 Planung u. SF-Bau Wohnanlage, Ludwigshafen: 27 Wohneinheiten
- 2 Eigenprojekt Wilhelmshöhe, Wiesloch: Planung u. SF-Bau Senioren-Service-Wohnen und Pflegeheim
- 3 Eigenprojekt An der Wiesenau, Steinbach im Taunus: Planung u. SF-Bau Senioren-Service-Wohnen und Pflegeheim
- 4 SF-Bau mit Werkplanung S.K.E.T. Bürotürme, Karlsruhe
- 5 SF-Bau mit Werkplanung Klima-Arena, Sinsheim
- 6-8 Planung und SF-Bau GAG, Ludwigshafen



# SCHLÜSSELFERTIGBAU MIT PLANUNGSLEISTUNGEN

- Ob ästhetisch anspruchsvolle Lösungen im Neubau oder im Bestandsumbau, flexible Raummodelle, ressourcenschonende Konzepte, die bereits zu Beginn in die Planung einfließen, oder die Baukosten und die Wirtschaftlichkeit im anschließenden Betrieb – all dies haben unsere Experten im Blick. Das verstehen wir unter ganzheitlichem Planen und Bauen.

Jeder unserer Fachleute kann auf die Kompetenz des anderen bauen, Abstimmungen erfolgen auf kurzen Wegen. Kein Planungsdetail geht verloren. Die Steuerung der Prozesse liegt in einer Hand. Synergien werden genutzt, so entstehen echte Mehrwerte. Unseren Auftraggeber bieten wir in allen Belangen eine direkte Kommunikation, sowie eine hohe Transparenz hinsichtlich aller Planungs- und Bauprozesse und der Kostenkontrolle.

- 1 Becton Dickinson Verwaltungs- und Schulungszentrum, Foyer
- 2 Planung und SF-Bau Becton Dickinson Verwaltungs- und Schulungszentrum, zertifiziert mit LEED® Gold, Heidelberg
- 3 Visualisierung Meeting Bereich, Office Planung
- 4 Eigenprojekt Wohngebäude, Mannheim: Planung und SF-Bau
- 5 Werkplanung und SF-Bau HeidelbergCement TechnologieCenter und Bürogebäude, Heidelberg
- 6 Planung und SF-Bau John Deere Forum, Mannheim

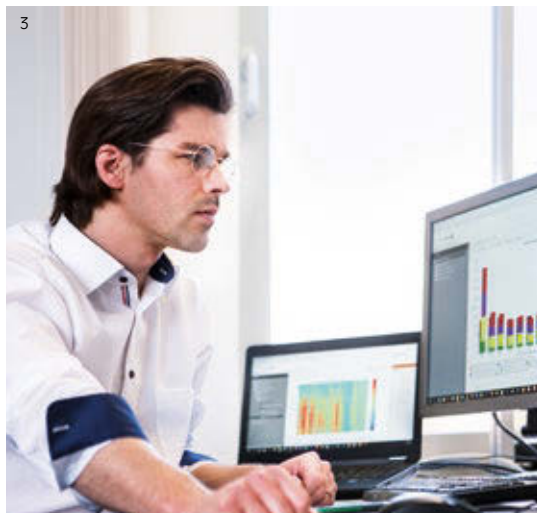


### Mit uns bestens gerüstet...

die lebenszyklusoptimierte Immobilie.

Unsere Experten der Technischen Gebäudeausrüstung sind mit ihrem Know-how Wegbereiter für den optimalen Gebäudebetrieb von morgen. Als zertifiziertes Energiemanagement-Unternehmen gemäß DIN ISO EN 50001:2011 erarbeiten wir für unsere Kunden innovative und maßgeschneiderte Lösungen.

- Bereits in der Planungsphase sind TGA-Ingenieure und -Fachplaner ein wichtiger Teil unserer interdisziplinären D&S-Projektteams am Bau.
- Mittels innovativer TGA-Konzepte bündeln wir unser innerhalb der Unternehmensgruppe vorhandenes Know-how mit intelligenter Gebäudetechnik.
- Mit einer zukunftsweisenden Gebäudeinfrastruktur und -technik wird eine Anpassungsfähigkeit an die rasant zunehmende Digitalisierung im Gebäudebetrieb ermöglicht. Vom Smart-Metering der Verbrauchsdaten, über die kontinuierliche Kontrolle bis zur Ableitung konkreter Optimierungsmaßnahmen im Betrieb – Immobilien „made by D&S“ sind bestens für die Zukunft gerüstet.



- 1 Digitale Qualitätskontrolle
- 2 3D-Haustechnikplanung
- 3 Energieoptimierung im Betrieb
- 4 Heiz- und Kältezentrale
- 5 Effizienzsteigerung durch Feinjustierung

## Zeitgemäßes Arbeiten...

erfordert flexible Strukturen und Office-Bereiche der Zukunft.

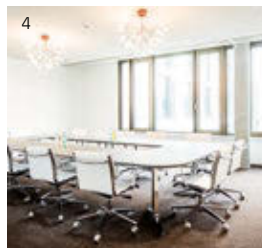
Mit der **OCC Management GmbH** verfügt die D&S Unternehmensgruppe über einen lang-jährig am Markt etablierten Dienstleister im Bereich Büroraumplanung und Umzugsmanagement. Die Spezialisten der OCC verstehen sich dabei als Manager von Veränderungsprozessen.

- Viele Unternehmen begleiten unsere Spezialisten seit Jahren direkt vor Ort bei kleineren Projekten bis hin zu komplexen Aufgabenstellungen mit konstruktiven, innovativen Lösungen. Rahmenverträge und eine Kommunikation der kurzen Wege bilden die Grundlage für diese erfolgreiche Zusammenarbeit.
- Mit einem stringenten Projektmanagement werden Ideenfindung, Gestaltungs- oder Veränderungsprozesse und die erforderliche Planung realisiert sowie deren Umsetzung gesteuert und überwacht.
- Kreativ im Team: Architekten, Innenarchitekten, Bauingenieure, Bauzeichner, Handwerker und Monteure bringen ihre Expertisen in Planung, Bauausführung und beim Umzugsmanagement ein.
- Aus einer Hand für unsere Kunden: Wir bieten Unternehmen einen Full-Service – von der Baubestandsdatenerfassung über die Planung und Durchführung der Umbaumaßnahmen bis zum Einzug in die neuen Räume.

Unsere Mitarbeiter von OCC, D&S-Planungsabteilung und D&S Gebäudemanagement stehen innerhalb der D&S Unternehmensgruppe unter einer gemeinsamen Leitung. So ergänzen sie sich in ihrem Leistungsspektrum perfekt.

Weitere Informationen erhalten Sie unter [www.occ-gmbh.de](http://www.occ-gmbh.de)

1,3,4 Innenraumplanung Büro  
2,5 Visualisierung  
Flexible Office



### Start frei, Start up...

für eine optimale Performance Ihrer Immobilie.

Als FM-Dienstleister mit besonderer Baukompetenz betreut unsere **DIRINGER & SCHEIDEL Gebäudemanagement GmbH** aktuell über 400 Objekte und hat den kompletten Lebenszyklus der Immobilie und ihren Werterhalt stets im Blick.

- Bereits in der Planungsphase werden die Weichen für den späteren Gebäudebetrieb einer Immobilie gestellt. Bauherren profitieren daher von einer frühzeitigen Einbindung der Facility Manager und der engen Abstimmung mit den Experten der Technischen Gebäudeausrüstung.
- Im Rahmen eines planungs- und baubegleitenden Facility Managements werden zu einem frühen Zeitpunkt maßgeschneiderte Betreiberkonzepte konzipiert und deren technischen Erfordernisse berücksichtigt.
- Basierend auf dem komplexen D&S-Know-how am Bau erbringt das D&S Gebäudemanagement weitere Dienstleistungen, die über das übliche technische und infrastrukturelle Facility Management deutlich hinausgehen.
- Neben der Instandhaltung und Instandsetzung beraten unsere Experten ihre Kunden bei der Modernisierung, Erneuerung, Erweiterung oder Umnutzung von Immobilien. Unter dem Dach der Unternehmensgruppe bieten wir das komplette Leistungsspektrum – von der Beratung und Planung bis zur baulichen Realisierung der Maßnahmen.
- Unsere Facility Manager begleiten und koordinieren notwendige Veränderungsprozesse und schaffen damit ein echtes „Plus“ zum üblichen Wettbewerb im FM.

Neben einer professionellen Sicherung der Werthaltigkeit der uns anvertrauten Immobilien sind partnerschaftliches Vertrauen und eine hohe Nutzerzufriedenheit über den gesamten Lebenszyklus Ihrer Immobilie unser Anspruch.

Weitere Informationen erhalten Sie unter [www.dus-gm.de](http://www.dus-gm.de)



- 1 Überprüfungs- und Revisionsarbeiten
- 2 Start-Up-Prozess im KEPLER-QUARTIER, Mannheim
- 3 Handelsimmobilie Quartier Q 6 Q 7, Mannheim
- 4 Analytiklabore Dr. Limbach, Heidelberg
- 5 Logistikzentrum, Mannheim



## Bewahren und erhalten...

denn eine gute Substanz zahlt sich aus.

Umwelteinflüsse und der „Zahn der Zeit“ – sie alle „nagen“ an unterschiedlichsten Gebäuden. Unsere erfahrenen D&S-Spezialisten gehen der Sache auf den Grund. Ihre Antwort lautet: Solide Sanierung und Restaurierung.

- Bei der Betonsanierung bieten wir von der Schadensanalyse über die Erstellung des Sanierungskonzepts bis zur Ausführung alle Leistungen aus einer Hand.
- Schutz in Betrieben: Unseren Industriekunden bieten wir spezifische, fachgerechte Bodenbeschichtungen gegen schädliche chemische und thermische Einflüsse.
- Wir bieten Ihnen „Verstärkung“: Als einer von wenigen Spezialbetrieben in Deutschland verfügen wir über die Zulassung für Klebarmierungen mit Kohlefaser- (CFK) und Stahllamellen für eine verbesserte Tragfähigkeit von Geschossdecken, Betonstützen oder Brücken.

Darüber hinaus erfordert die Natursteinsanierung und Restaurierung kunsthistorisch bedeutsamer Bauwerke sachkundige Spezialisten ihres Handwerks. Wir haben sie.



- 1 Natursteinrestaurierung Portale KEPLER-QUARTIER, Mannheim
- 2 Natursteinrestaurierung Wohngebäude, Mannheim
- 3 Beschichtung Industrieböden
- 4 CFK Lamellen-Klebarmierung zur Deckenverstärkung
- 5 Betonsanierung Treppenanlage Technoseum, Mannheim



## Know-how in jeder Dimension...

Mensch, Maschine, Material auf hohem Niveau.

Ob Straßen-, Brücken-, Gleis- oder Kanalbau – wir sind in der Tat in jeder Sparte seit Jahrzehnten zu Hause.

- Als Mitglied in der Güteschutzgemeinschaft „Kanalbau“ (RAL 962/2) und umfassend zertifizierter Betrieb sehen wir uns nicht nur in der Verantwortung, auf Qualität bei den verwendeten, hochwertigen Materialien und eingesetzten Maschinen zu achten.
- Kompletterschließungen neuer Wohn-, Gewerbe- und Industriegebiete sind ebenso unser Tagesgeschäft wie die Realisierung einzelner Infrastrukturmaßnahmen für kommunale Versorgungsträger, die Wirtschaft und die Industrie.
- Wir verfügen über eigene Kompetenzzentren für Deponiesanierung und Berstlining in Dessau-Roßlau, sowie in Aschaffenburg für den Gleisbau. Unsere Experten sind bundesweit im Einsatz.



1 Erschließung Gewerbegebiet, Schwetzingen-Nord (Decathlon)  
2 Tief- und Gleisbau Kaianlage, Mannheim  
3 Gleisbau Industriereal, Mannheim  
4 Kanalbau, Mannheim  
5 Kanalbau, Mannheim  
6 Deponiesanierung, Dessau-Roßlau  
7 Sanierung Trinkwasserhochbehälter, Offenbach





## TIEFBAU

- Eine permanente und intensive Aus- und Weiterbildung unserer Mitarbeiter garantiert unseren Auftraggebern eine Ausführung der Baumaßnahmen auf stets höchstem Niveau.
- Unsere erfahrenen Ingenieure sind versiert in der kaufmännischen und technischen Projektkoordination und Bauleitung. Die Bereiche allgemeiner Tiefbau und Rohrleitungsbau sind in unserem Unternehmen unter einer Leitung vereint. So ist eine enge Verzahnung aller Maßnahmen und eine Kommunikation der kurzen Wege gesichert.

- 1 Eigenprojekt Quartier Q 6 Q 7, Mannheim: Tiefbau
- 2,4 Kompl. Tiefbau Neugestaltung einschl. Verkehrsinfrastruktur und Landschaftsbau, „Quartiersplatz Chemie“ Merck, Darmstadt
- 3 Asphaltbau Fernwärmespeicher GKM, Mannheim
- 5 Errichtung Ortbetonkanal GKM, Mannheim



## „Mit allen Wassern gewaschen...“

der Rohrleitungsbau stellt hohe Anforderungen an Sicherheit und Hygiene.

Versorgungsleitungen sind das Rückgrat einer funktionsfähigen Infrastruktur. Ohne Strom, Wasser, Fernwärme oder Gas „geht nichts“. Daher ist die Verantwortung bei Bauvorhaben in diesem Bereich besonders hoch.

- Gerade bei Gas und Wasser ist der Gesetzgeber zu Recht äußerst penibel. Hier darf nur tätig werden, wer aufgrund seiner technischen und personellen Ausstattung die Gewähr für Sicherheit und Hygiene bietet – während der Arbeiten und auch danach.

- 1 Wasserleitungsbau MVV, Mannheim
- 2 Fernwärmeleitungsbau MVV, Mannheim
- 3 Wasserleitungsbau auf Gleisdreieck Stadtbahn Nord, Mannheim
- 4 Gas-, Wasser- und Fernwärmeleitungsbau, Ludwigshafen
- 5 Zuglafette für Berstanlage BASF, Ludwigshafen



## ROHRLEITUNGSBAU

- Selbstverständlich sind wir im Besitz aller hierfür erforderlichen Zulassungen, wie zum Beispiel der DVGW GW 301, Gruppe G1 und W1, sowie der AGFW FW 601, Gruppe FW 1. Ferner sind wir lizenzierter WHG-Fachbetrieb. Außerdem verfügen wir über die Schweißzulassungen für Stahlbauten nach DIN EN 1090-2 und sind zertifizierter Schweißbetrieb gemäß DIN EN ISO 3834-2.

Bei allen anstehenden Maßnahmen geben wir unseren Auftraggebern so nicht nur die Sicherheit, dass für Sicherheit gesorgt ist, sondern dass auch wirtschaftliche Faktoren in der Wahl der Verfahren bei bestmöglicher Qualität berücksichtigt werden.



- 1 Herstellung Startgrube und bemannter Rohrvortrieb, Querung BAB 5, Heidelberg
- 2 Leitungsbau Daimler, Mannheim
- 3 Schweißarbeiten an einer Gashochdruckleitung, Heidelberg
- 4 Verlegung einer neuen Gasleitung mit Gasübergabestation, Baustoffwerk Löbnitz für Mitgas-Netz
- 5 Verlegung Gasdüker, Leipzig



# GRABENLOSE ROHRSANIERUNG

## Grabenlos gut...

führen wir Sie sicher in die High-Tech-Welt der grabenlosen Rohrleitungssanierung.

Neben dem klassischen Rohrleitungsbau betätigen wir uns seit mehr als zwei Jahrzehnten im Bereich der grabenlosen Sanierung von Freispiegel- und Druckrohrleitungen. Hier zählt die **DIRINGER & SCHEIDEL ROHRSANIERUNG GmbH & Co. KG** seit vielen Jahren zu den Marktführern der Branche.

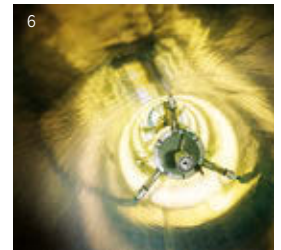
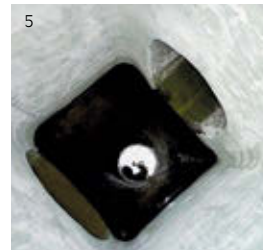
- Unsere Spezialisten verfügen über das gesamte technische Know-how, alle ausgereiften Verfahrenstechniken für sämtliche Anwendungsbereiche und sind europaweit im Einsatz.
- Bei dringend anstehenden Sanierungen von Versorgungsleitungen mit engem Zeitfenster, im laufenden Betrieb von Unternehmen oder in schwer zugänglichen Regionen/Bauwerken, erweist sich die grabenlose Sanierung mit ihren Verfahren oftmals als vorteilhaft.
- Mit Brief und Siegel: Die D&S Rohrleitungssanierung ist nach DIN EN ISO 9001:2008 zertifiziert und führt alle notwendigen Gütezeichen der Gruppe S sowie DVGW-Zertifikate.
- Eine umfassende System-Vergleichsanalyse ermöglicht passgenaue und wirtschaftliche Lösungen aus einer Hand: Vom Compact Pipe- und den verschiedenen Schlauchliner-Verfahren über die Zementmörtelbeschichtung, Relining- und Reduktionsverfahren, die Robotertechnik, Grundleitungssanierung bis hin zu Berstlining-Verfahren und Handsanierung.

Unsere jahrzehntelange Erfahrung fließt darüber hinaus in die erfolgreiche Entwicklung und Produktion neuer Systeme, Produkte und technische Komponenten für diesen Zukunftsmarkt ein.

Weitere Informationen erhalten Sie unter [www.dus-rohr.de](http://www.dus-rohr.de)



- 1 San. Abwasserkanal im Compact Pipe Verfahren, Flughafen FRA
- 2 Berstlining-Verfahren
- 3 Sanierung Trinkwasserleitung im DynTec Verfahren im Brückenkörper, Ponte Punta Penna Pizzone di Taranto/Apulien
- 4 Vertiliner für die Schachtsanierung
- 5 Schacht, mit Vertiliner beschichtet
- 6 UV-Liner, Lichtquelle für Kreisprofile
- 7 Cityliner für Freispiegel- und Druckrohrleitungen
- 8 Sanierung Wasserleitung im DynTec Verfahren, St. Vigil/Südtirol



# Rohrsanierung braucht Innovationen...

um im Zukunftsmarkt zu bestehen.

Die Entwicklung von Produkten, Dichtsystemen, technischen Komponenten und innovativen Robotersystemen für grabenlose Sanierungsverfahren ist innerhalb der D&S Unternehmensgruppe die Aufgabe unserer Tochterunternehmen **Pipe-Seal-Tec GmbH** und **Pipe-Aqua-Tec GmbH**, sowie des Beteiligungsunternehmens **Pipetronics GmbH**, in das wir den Geschäftsbereich Kanalsanierungsrobotik der vormaligen Pipe-Robo-Tec GmbH eingebracht haben.

- Indem wir Rohrinneichtsysteme, technische Geräte und Komponenten sowie Zubehör und Service stetig weiterentwickeln, leisten wir innovatives für eine noch qualitativere und effizientere Technik in der Kanalsanierung von morgen.
- Sicherheit hat Vorrang: Ob Verfahrenskomponenten, Dichtsysteme oder technische High-End-Geräte – sie alle werden im Testbetrieb von externen Experten eingehend geprüft und verfügen über die gesetzliche Zulassung.
- Die hygienisch einwandfreie Versorgung der Menschen mit der lebenswichtigen Ressource Trinkwasser erfordert aufgrund überalterter Leitungssysteme mit hohem Reparaturstau zunehmend ein schnelles Handeln. Unser BlueLine® Rohrleitungssystem gewinnt daher nicht nur in Europa stetig an Bedeutung.
- Anwender profitieren von persönlich zugeschnittenen Leistungspaketen, einem dauerhaft verfügbaren technischen Support und individuellen Schulungsmaßnahmen durch unsere Unternehmen – selbstverständlich einschließlich dazugehöriger Zertifizierungsnachweise.

Unsere Entwicklungen spiegeln die Erfahrungen aus über 20 Jahren praktischer Anwendung aller gängigen grabenlosen Sanierungsverfahren wider. Im Dialog mit Anwendern und Experten wollen wir auch künftig auf diesem wichtigen Zukunftsmarkt innovative Maßstäbe setzen.

Weitere Informationen erhalten Sie unter

[www.pipe-seal-tec.de](http://www.pipe-seal-tec.de)  
[www.pipe-aqua-tec.de](http://www.pipe-aqua-tec.de)  
[www.pipetronics.com](http://www.pipetronics.com)



- 1 Compact-Pipe im Einsatz
- 2 Fahrzeug- und Computertechnik mobil vor Ort
- 3 Blueliner wird mit Epoxidharz getränkt
- 4 Innendichtmanschette RedEx
- 5 Edelstahlhülsendichtung Pipe-Seal-Flex
- 6 Spachtel- und Fräsröbter mit Kamera, pipetronics



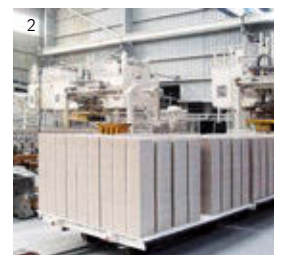
## Über Kiese und Sande...

zu Kalksandstein und Porestein in erstklassiger Qualität.

Seit Gründung und Inbetriebnahme der **Kieswerke Löbnitz** in 1993, sowie der **Baustoffwerke Löbnitz** als Beteiligungsunternehmen in 1996 verfügt unsere Unternehmensgruppe über eigene moderne und qualitätsüberwachte Betriebsstätten zur zertifizierten Baustoffproduktion.

- Knapp 350 Hektar umfasst das derzeitige Areal der Kieswerke Löbnitz. Hier werden jährlich ca. 800.000t Kiese, Kiesgemische und Sande in verschiedenen Körnungen – unter anderem Grobkies, Mauersand und Spielsand nach DIN 18034 – gewonnen und aufbereitet.
- Außer Kiese und Sande produzieren und vermarkten die Baustoffwerke Löbnitz im Direktvertrieb jährlich ca. 39 Millionen Kalksandsteine (NF) und 32.000m<sup>3</sup> Porensteine aus eigener Werksproduktion.
- Zu den Großkunden beider qualitätsüberwachten Werke zählen neben der eigenen D&S Bauunternehmung insbesondere Baustoffhändler und namhafte Baumarktketten.
- Ausgekieste Abbaufelder (Baggerseen) führen die D&S-Projektentwickler einer neuen Nutzung zu. So entstand das 85 Hektar große Wochenend- und Ferienhausgebiet Mühlfeldsee inmitten der mitteldeutschen Seenplatte.

Weitere Informationen erhalten Sie unter  
[www.kieswerke-loebnitz.de](http://www.kieswerke-loebnitz.de), [www.bwloebnitz.de](http://www.bwloebnitz.de)



- 1 Kiesförderanlage
- 2 Kalksandstein in der Pressenhalle
- 3 Direktvertrieb und dessen Transport
- 4 Porenbetonstein-Europalette
- 5 Luftbild KIESWERKE und BAUSTOFFWERKE LÖBNITZ
- 6 Eigenprojekt Wochenend- und Ferienhausgebiet Mühlfeldsee



### Nachhaltig, ressourcenschonend...

Beton- und Recyclingbaustoffe bester Güte von D&S.

Das 1996 gegründete **Transportbetonwerk** der D&S Bauunternehmung in Mannheim-Neckarau zählt zu den modernsten Produktionsstätten für Beton und Recyclingbaustoffe in der Region. Als erster Betrieb im nördlichen Baden-Württemberg erhielt es die Zertifizierung für seinen nach eigener Rezeptur produzierten RC-Beton.

- Zertifizierte Produkte und die regelmäßige Kontrolle des Betriebs von Seiten des Betonüberwachungsvereins (BÜV) gewährleisten höchste Qualität.
- Neben Beton aller Güteklassen produziert unser Transportbetonwerk Recyclingbeton der Klasse C 30/37, der regelmäßig in Bauwerken zum Einsatz kommt.
- Produktionsvorstufen wie das Brechen, Sieben und Sortieren von Aushubmaterial und Asphalt erfolgen direkt vor Ort und werden fachmännisch begleitet.
- Aus mineralischem Bauschutt erfolgt unter anderem die Herstellung von QRB-zertifiziertem Recyclingfrostschutzmaterial zum Einsatz im Straßenbau.
- Flüssigböden zum Einsatz in schwer zugänglichen Bereichen im Tief- und Rohrleitungsbau, sowie Verfüllmaterial aus Kiesen und Sanden zählen zur weiteren Produktpalette des Werks.
- Die Lieferung ab Werk erfolgt direkt auf die Baustellen der Region.



- 1 Betonarbeiten Eigenprojekt KEPLER-QUARTIER, Mannheim
- 2 Beladen Transportbetonmischer
- 3 Luftbild TRANSPORTBETONWERK MANNHEIM, Recyclingplatz
- 4 Betonarbeiten GKM, Mannheim



## REFERENZEN



HOCHBAU: Ingenieur- und Industriebau



HOCHBAU: Wirtschaft, Verwaltung, Industrie



HOCHBAU (Eigenprojekte): Wohnen, Hotel, Pflege, Handel, Büro



## REFERENZEN



TIEFBAU: Kanalbau, Straßenbau, Gleisbau



ROHRLEITUNGSBAU: Fernwärme, Wasser, Gas, Deponieentgasung

ROHRSANIERUNG



KIES-/BAUSTOFFWERKE LÖBNITZ

RC BAUSTOFFAUFBEREITUNG MANNHEIM

## ZERTIFIKATE UND ZULASSUNGEN BAU UND TECHNIK

Wir sind unter anderem Mitglied in der Gütegemeinschaft Beton und in der Gütegemeinschaft Herstellung und Instandhaltung von Abwasserleitungen und Kanälen e.V. und verfügen als Fachbetrieb über zahlreiche Zulassungen und Zertifikate, hier ein Auszug:

- Zertifiziertes Unternehmen QMS gem. DIN EN ISO 9001:2015
- Zertifiziertes Unternehmen EnMS DIN EN ISO 50001:2011
- Zertifiziertes Unternehmen UMS DIN EN ISO 14001:2015
- Zugelassene DGNB®- und LEED®- Auditoren für Handelsbauten, Büro- und Verwaltungsgebäude
- Eignungsnachweis (HAVO) für die Herstellung und den Einbau von Beton der Überwachungskategorie 2 und 3 und anderen besonderen Eigenschaften auf Baustellen entspricht DIN 1045-3
- Zertifiziertes Rohrleitungsbauunternehmen nach DVGW GW 301, Gruppe W1, C1; nach DVGW GW 302 Gruppe R3: RR, RV; Gruppe GN 3; Gruppe R 2; nach DVGW GW 381 Gruppe LTB
- Zertifiziertes Fernwärme-Rohrleitungsbauunternehmen nach AGFW FW 601, Gruppe FW1
- Gütezeichen Kabelleitungstiefbau RAL 962/2
- Gütezeichen Kanalbau RAL AK2
- Lizensierter WHG-Fachbetrieb
- Zertifiziertes Unternehmen zum Schweißen von metallischen Werkstoffen gemäß DIN EN ISO 3834-2
- Schweißzertifikat zum Schweißen von Stahltragwerken bis EXC 3 nach DIN EN 1090-2
- Zertifiziert für tragende Bauteile und Bausätze für Stahltragwerke bis EXC 3 nach EN 1090-2
- Eignungsnachweis für das Schweißen von Betonstahl nach DIN EN ISO 17660
- Eignungsnachweis (HAVO) für die Instandsetzung von tragenden Betonbauteilen, deren Standsicherheit gefährdet ist
- Bescheinigung zum Verstärken von Betonbauteilen durch Ankleben von Stahllaschen und CFK-Lamellen
- Zertifikat für das Sicherheits-Management-System nach BASF-Vorgaben
- Zertifizierter Entsorgungsfachbetrieb gemäß §56 KrWG
- Qualifizierter Recyclingbetrieb gemäß BÜV/QRB-zertifizierte Produkte
- Eintragung im hessischen Präqualifikationsregister HPQR-Urkunde
- Zertifiziertes Unternehmen SGU-Managementsystem gemäß SCC<sup>P</sup>

Konzeption/Herausgeber:

DIRINGER & SCHEIDEL BAUUNTERNEHMUNG GmbH & Co. KG | Wilhelm-Wundt-Straße 19 | 68199 Mannheim

**Bildbeiträge und Photoaufnahmen:**

Torsten Biel, blocher partners, John Deere, Steffen Fuchs, Thomas Kauffelt, Andreas Mehner, Heiner Merkel, Klaus Müller, Thomas Raffler, Sebastian Ringel, studiojzwei, Dietmar Stump, Johannes Vogt

D&S, Archiv und Mitarbeiter:

Jürgen Burdack, Guiseppa Galliano, Andreas Graupner, Michael Thomas-Brunkow, Jens Wahr

**Visualisierungen:**

ARCHITEKTEN GRAF+GRAF, VORFELDER Architekten- und Planungsgesellschaft. mbH, Sacker Architekten, AS+P Albert Speer+Partner GmbH

D&S:

Gebäudemanagement, OCC Management, Planungsabteilung



# ZERTIFIKAT

Die ZER-QMS bescheinigt hiermit, dass das Unternehmen

**DIRINGER & SCHEIDEL  
BAUUNTERNEHMUNG GmbH & Co. KG  
Wilhelm-Wundt-Straße 19  
68199 Mannheim**

für die in der Anlage näher bezeichneten Standorte und die Tätigkeiten **Planung und Ausführung von Bauarbeiten im In- und Ausland im Hochbau (Roh- und Schlüsselfertigbau), Tief- und Rohrleitungsbau, Ingenieurbau, Kabelleitungslief- und Gleisbau, Bauwerkssanierung, Projektentwicklung und Gebäudemanagement, Innenarchitektur, Bau- und Büroraumplanung, Umzugsmanagement, Standortverlagerung sowie Facility Management Beratung** ein **Qualitätsmanagementsystem** eingeführt hat und anwendet.

Die Anlage ist Bestandteil der Urkunde und umfasst zwei Seiten.

Durch ein Audit, Verfahrens-Nr. **Z2246**, wurde der Nachweis erbracht, dass dieses Managementsystem die Forderungen der folgenden Norm erfüllt:

**DIN EN ISO 9001:2015**

Dieses Zertifikat ist gültig ab: **27.05.2018**  
Dieses Zertifikat ist gültig bis: **26.05.2021**  
Zertifikat-Registrier-Nr.: **759/Z2246**

Köln, den 30.05.2018

*Franz Becht*

(Zertifizierungsstelle)  
ZER-QMS, Zertifizierungsstelle,  
Qualitäts- und Umweltsüchtcher GmbH  
Volksgartenstr. 48, 50677 Köln



**DIRINGER & SCHEIDEL BAUUNTERNEHMUNG GmbH & Co. KG**  
Wilhelm-Wundt-Straße 19  
68199 Mannheim  
Tel. 0621 8607-0  
Fax 0621 8607-149  
info@dus.de

**Niederlassungen D&S BAUUNTERNEHMUNG, Mannheim**  
NL Heidelberg  
NL Karlsruhe  
NL Rhein-Main/Aschaffenburg (Hochbau)  
ZNL Worms  
HNL Dessau-Roßlau (Kompetenzzentrum Deponiesanierung und Berstlining)  
NL Leipzig

**Standort D&S BAUUNTERNEHMUNG RHEIN-MAIN GmbH**  
(Tief- und Rohrleitungsbau, Kompetenzzentrum Gleisbau), Aschaffenburg

[www.dus.de](http://www.dus.de)

**DIRINGER&SCHEIDEL**  
**BAUUNTERNEHMUNG GMBH & CO. KG**



[www.dus.de](http://www.dus.de)